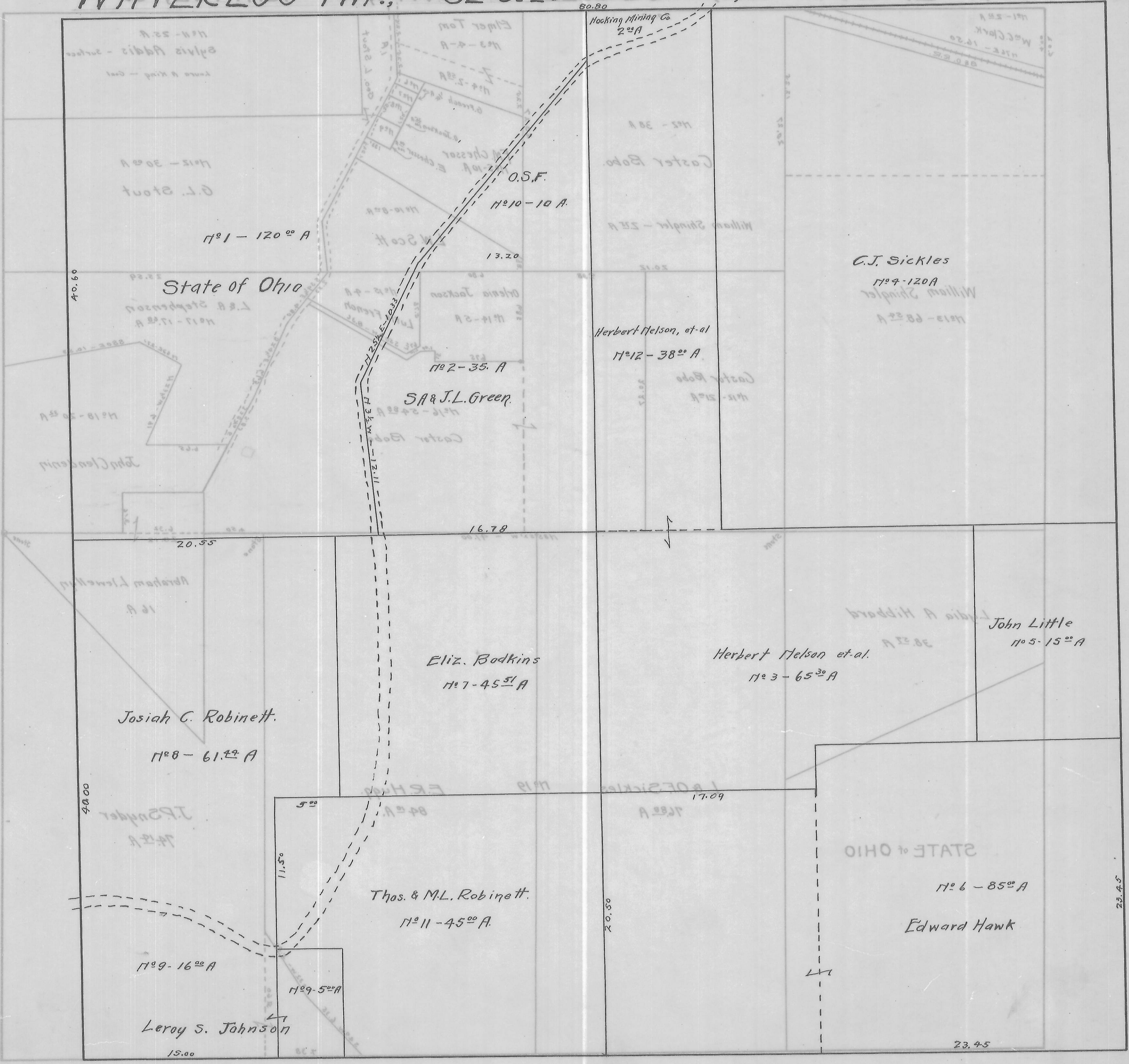


WATERLOO TWP., SEC. 25 ~ TOWN, 11 ~ RANGE, 15. SCALE 20 RODS = 1 IN.



State of Ohio

Josiah C. Robinett.

N° 8 - 61.4° A

Thos. & M.L. Robinett.

N° 11 - 45° A

Leroy S. Johnson

15.00

Eliz. Rodkins

N° 7 - 45.5° A

SA & J.L. Green

N° 2 - 35° A

Herbert Nelson, et al

N° 12 - 38° A

C.J. Sickles

N° 9 - 120° A

Herbert Nelson et al.

N° 3 - 65.3° A

John Little

N° 5 - 15° A

Edward Hawk

N° 6 - 85° A

O.S.F.

N° 10 - 10° A

Hocking Mining Co

N° 2° A

Coster Bobo

William Shindler - 28 A

Mr. Bobo

Mr. Bobo

STATE OF OHIO

20.55

16.78

13.20

40.60

40.00

11.50

20.50

17.09

23.45

23.45

80.80

38.10

20.15

30.85

30.85

30.85

G.L. Stout

N° 15 - 30° A

Wm. A. King - Coal

N° 14 - 25° A

Wm. A. King - Coal

N° 14 - 25° A

Wm. A. King - Coal

N° 14 - 25° A

Wm. A. King - Coal

N° 14 - 25° A

Wm. A. King - Coal

N° 14 - 25° A

Wm. A. King - Coal

N° 14 - 25° A

Wm. A. King - Coal

N° 14 - 25° A

Wm. A. King - Coal

N° 14 - 25° A

Wm. A. King - Coal

N° 14 - 25° A

Wm. A. King - Coal

N° 14 - 25° A

Wm. A. King - Coal

N° 14 - 25° A

Wm. A. King - Coal

N° 14 - 25° A

Wm. A. King - Coal

N° 14 - 25° A

Wm. A. King - Coal

N° 14 - 25° A

Wm. A. King - Coal

N° 14 - 25° A

Wm. A. King - Coal

N° 14 - 25° A

Wm. A. King - Coal

N° 14 - 25° A

Wm. A. King - Coal

N° 14 - 25° A

Wm. A. King - Coal

N° 14 - 25° A

Wm. A. King - Coal

N° 14 - 25° A

Wm. A. King - Coal

N° 14 - 25° A

Wm. A. King - Coal

N° 14 - 25° A

Wm. A. King - Coal

N° 14 - 25° A

Wm. A. King - Coal

N° 14 - 25° A

Wm. A. King - Coal

N° 14 - 25° A

Wm. A. King - Coal

N° 14 - 25° A

Wm. A. King - Coal

N° 14 - 25° A

Wm. A. King - Coal

N° 14 - 25° A

Wm. A. King - Coal

N° 14 - 25° A

Wm. A. King - Coal

N° 14 - 25° A

Wm. A. King - Coal